

Steg 1!

Läroverksgatan

Läroverksgatan

Läroverksgatan

Avsluta med stora grusparkeringen (se nästa sida).

Falkenbergs Parkour bana

Dessa fickorna fylls upp först.

Därefter parkeringar vid skateparken samt vid idrottshallen. I första hand husvagnar och husbilar här!

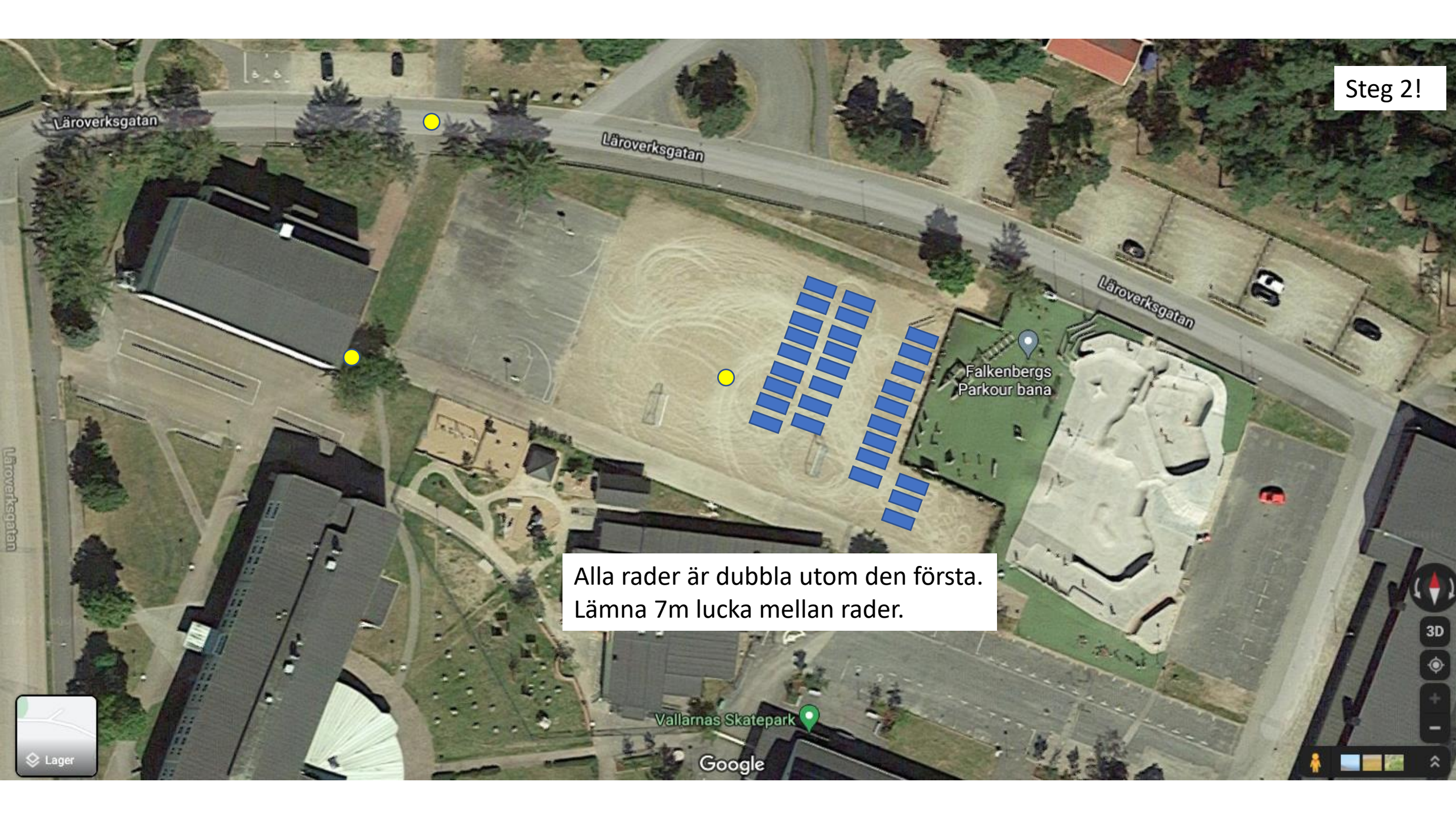
OBS! Inga bilar intill boulehallen!

Vallarnas Skatepark

Google



Steg 2!



Alla rader är dubbla utom den första.
Lämna 7m lucka mellan rader.



Steg 3!

Lämna öppning
för utfart

När grusparkeringen är full får man placera bilarna bakom lilla idrottshallen, likt detta förslag

